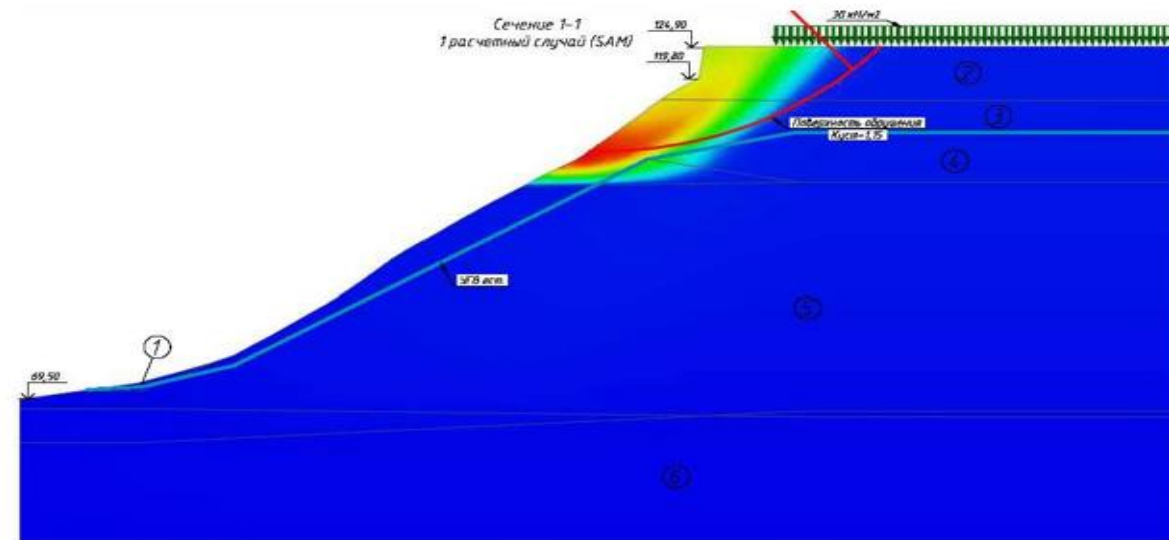
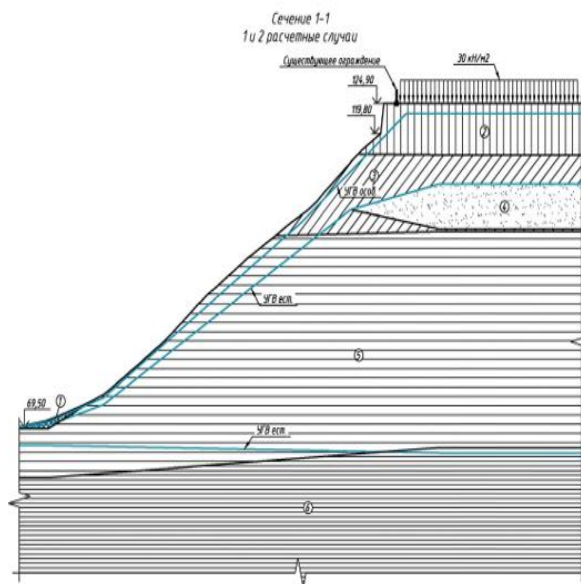
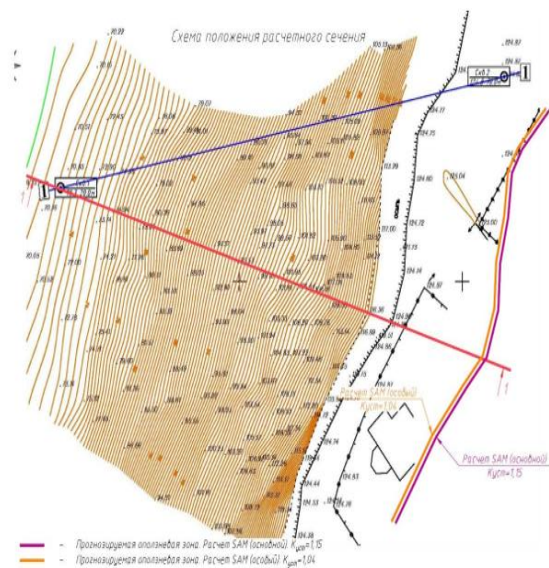


# Устойчивость правобережного склона реки Ока

Гандельсман Игорь Анатольевич, Гандельсман Артём Игоревич  
 Владимирский государственный университет  
 e-mail: igvlsu@mail.ru



Сечение	Результат расчета	γс·γп	Условие
	Куст		
1 – 1	1,01	1,15	Не выполняется
2 – 2	0,73	1,04	Не выполняется

Выводы: Склон не является устойчивым. Полученные в результате расчетов коэффициенты устойчивости не соответствуют нормативным требованиям.

На основании полученных результатов расчета выявлена необходимость проведения мероприятий по обеспечению безопасности зданий и сооружений, попадающих в оползневую зону (вынос застройки из оползневой зоны, выполнение противооползневых мероприятий и др.).